



ちいさくてかわいい家。
コンパクトハウス

RABY [ラビィ]

外壁材：オメガ アクロフレックス



オメガ社は北米では40年以上の実績を持つスタッコ（塗り壁材）メーカーで数あるスタッコメーカーのなかでもトップ3に入っているメーカーです。

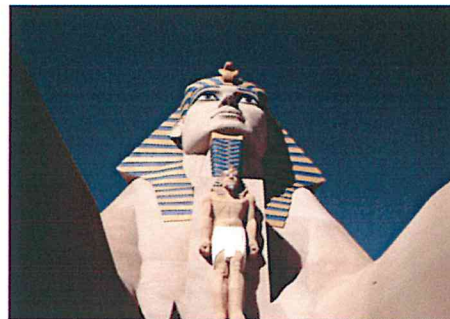
※ちなみに1位がドライビット社、2位がドイツのシュトー社、3位がオメガ社です。

オメガ社の塗り壁材はアメリカ、香港のディズニーランドやラスベガスの高級ホテルなどの塗り壁にも採用されています。

元々、アメリカではEIFS工法といって、こちらで言うEPS（ビーズ発砲成型板）に塗るのが一般的な施工ですが、日本では防火の問題と通気工法が一般的のため伸縮性の少ないサイディング下地で独自の工法を当社で確立しました。



TOKYO DISNEYSEA
HOTEL
MIRACOSTA



Luxor Hotel ルクソール ラスベガスホテル



Mirage Hotel ミラージュ ラスベガスホテル





ちいさくてかわいい家。
コンパクトハウス

RABY [ラビィ]

外壁材：オメガ アクロフレックス

オメガの塗り壁材の下地として、セラディールの梨地柄（無塗装品）を専用下地材として使用しています。このサイディングを使用している経意は最もサイディング自体の伸縮率が少なく、安定性に優れているという点で、クボタ松下電工にオリジナルで製造させている商品です。

塗り壁で一番怖いのがひび割れです。それを防ぐために伸縮率の少ないサイディングを使って、さらにセラディールを千鳥貼りで貼ることによって、目地を通すことなく建物に掛かる荷重を分散させています。

- 耐凍結融解性厚さ変化率：0.5%
- 吸水により反り：0.14mm
- 吸水による長さ変化：0.08%

※ 製造商品のため、納期が1ヶ月程掛かってしまいますので、ご注意願います。

①耐ひび割れ性能

壁の全面をガラス繊維でできたファイバーメッシュで覆う事によって、建物の揺れや変形などの動きに対する追従性が抜群でクラックを防止します。一般的な塗り壁材などは、ジョイント部分のみのメッシュテープ貼りが多く、コストを下げております。

②豊富なカラーバリエーション

豊富なカラーバリエーションも大きな魅力です。6つのhug仕様の1つにある「個性豊かに！デザインをhug」という大きな特徴がありますが、この特徴の1つとして「全60色から選べる外壁のカラーバリエーション」という事もPRポイントの一つです。

③仕様について

- 1：スタイログルー（下塗り材）
- 2：スタンダードメッシュ（ガラス繊維補強メッシュ）
- 3：プライマー（下地のプライマーを消すため）
- 4：仕上げ材（3種類から選択）

セラディール ←

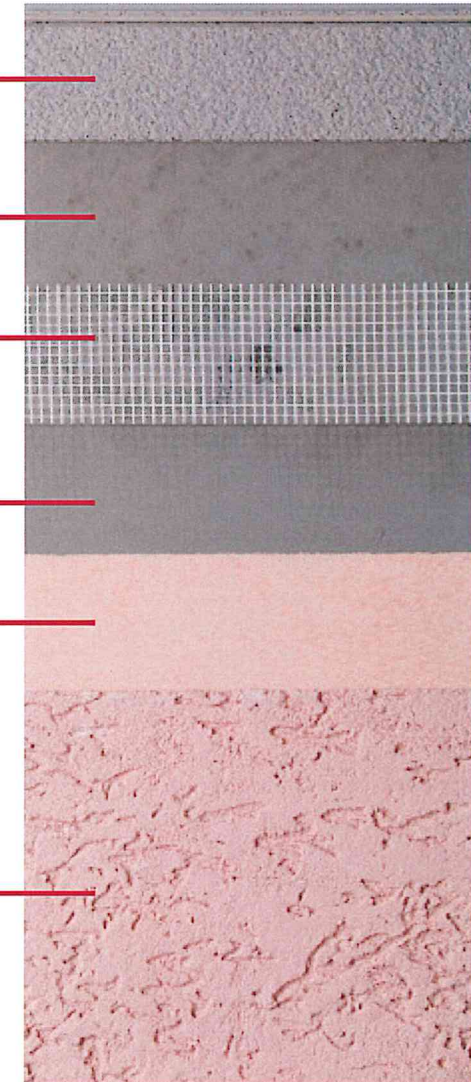
スタイログルー ←

スタンダードメッシュ ←

スタイログルー ←

プライマー ←

仕上げ材 ←





ちいさくてかわいい家。
コンパクトハウス

RABY [ラビィ]

外壁材：オメガ アクロフレックス



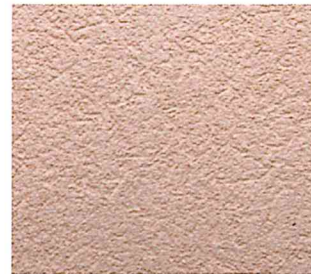
- スタイログルー（下塗り材）
下地材（セラディール）とオメガを
吸着させるためのいわゆる接着剤です。
ポルトランドセメントと1：1の
割合で配合します。



- セミスムース（仕上げ材）
0.6mm程度の最も骨材の細かい
仕上げ材。



- スタンダードメッシュ（補強メッシュ）
壁全体を覆うガラス繊維でできた
ファイバーメッシュ。
建物の揺れや変形に追従しクラックを
防ぎます。



- マリブ16（仕上げ材）
1.5mm程度の大きさの骨材が
入った仕上げ材。



- 専用プライマー
下塗り材（スタイログルー）の色を消す
ために塗布します。
プライマー1缶に対して
カラーボトルを2本を入れます。



- サークルテックコース（仕上げ材）
3mm程度の大きさの骨材が
入った最も骨材の大きな仕上げ材。



外壁材：オメガ アクロフレックス

カラーボトルシステム



- カラーボトル
全63色のカラーバリエーション。
プライマー、仕上げ材に
入れて使う。

hug Houseの6つの仕様のひとつ、「個性豊かに住まいをhug!」とありますが、このオメガの60色という豊富なカラーバリエーションも外観を個性豊かにします。

施工について

- 冬の施工ができません。主成分がアクリル水溶性のために、凍結してしまうので4度以下の環境下では施工できませんので、ご注意ください。



オメガ 塗り壁工事施工中

