

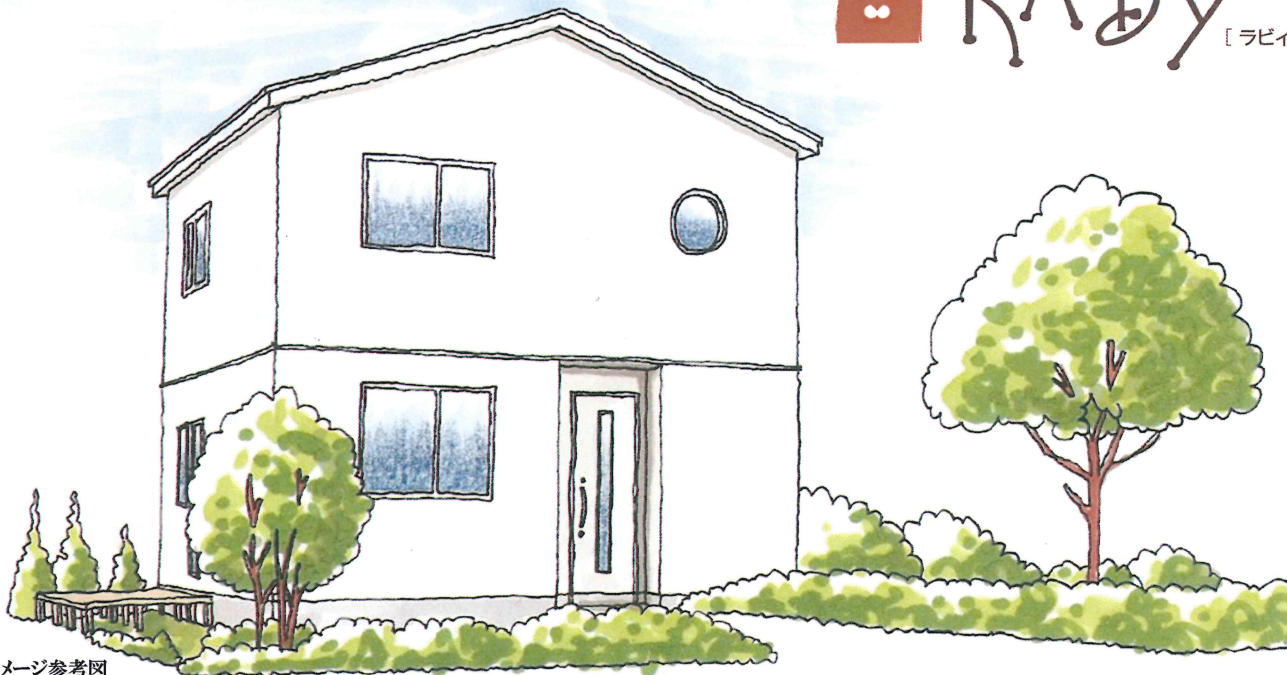
外壁塗り壁+オール電化+住宅瑕疵保証10年

ハグハウスシリーズの

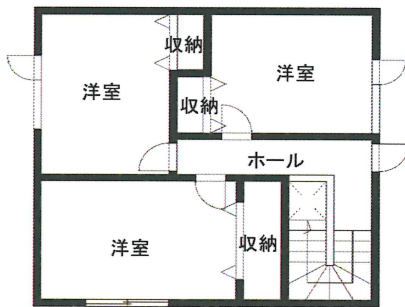
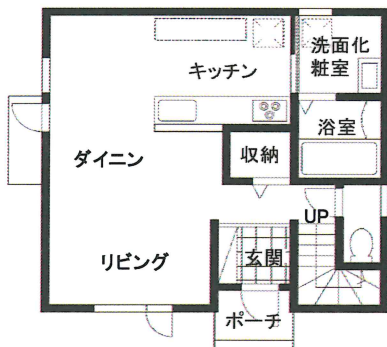


ちいさくてかわいい家。
コンパクトハウス

RABBY [ラビィ]



イメージ参考図



ラビィのスタンダード人気プラン

- 1階床面積 42.75㎡
- 2階床面積 42.65㎡ 3LDK (23.83坪)
- 延床面積 85.40㎡

参考価格 1,250万円(税込)

※ 上記参考建物価格です。
役所加入金/申請料・外構工事・浄化槽設置に関する費用
・金融機関費用・登記費用・火災保険等は別途となります。

こんなについて
建築確認申請費用・現場管理費用
メーカー商品 IHクッキングヒーター パスルーム1坪サイズ
寒冷地仕様玄関ドア 樹脂サッシ
住宅完成保証 住宅10年瑕疵保証付
60色から選べる 外壁 (ぬり壁)

※ 土地代・役所加入金/申請料・外構工事・地盤改良工事

火災保険料・金融機関費用・登記費用は、含まれていません。

柳川市三橋町今古賀

■土地情報は、有限会社石橋技研 宅地建物取引業者免許/福岡県知事(2)16139号 ■建築会社は、(株)興亜 建築業許可(般-18)第63799号



ハグハウス福岡東

株式会社 興亜

ハグハウス福岡東

検索

0120-00-8972

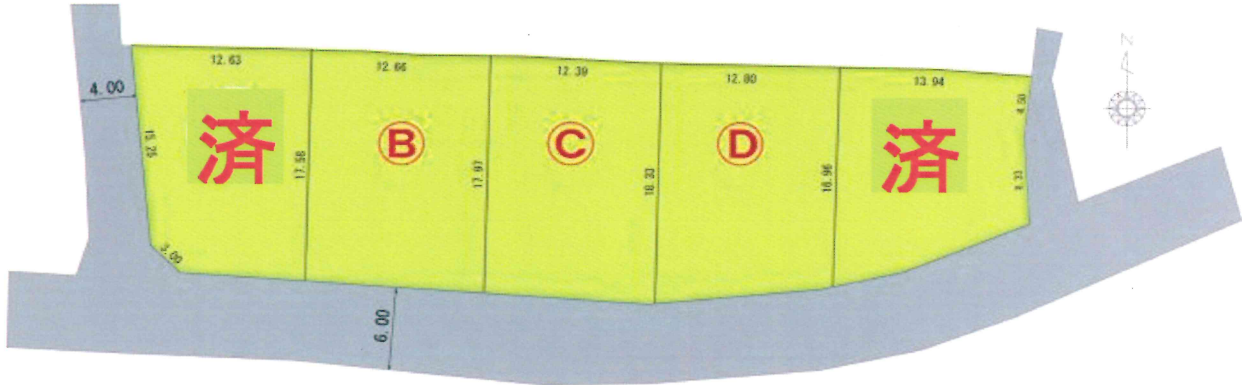
閑静な住宅地、柳川市三橋町今古賀地区に お手頃な土地が売出されました!!

ここがおすすめポイント

〈全5区画〉

その1 閑静な住宅地です!
その2 造成済だから安心!

その3 小学校まで徒歩18分!
その4 平坦地できれい♪



物件概要

所在地 柳川市三橋町今古賀389番1
 都市計画 非線引区域
 建ぺい率 60%
 容積率 200%
 容積率 200%
 地目 雑種地
 土地権利 所有権
 現況 更地
 引渡 相談
 備考 藤吉小学校 (距離925m 徒歩18分)
 三橋中学校 (距離2700m 徒歩35分)
 造成工事完了渡し
 浄化槽(補助金有)



ご返済例 B号地の場合
1,930万円借入れ

分譲地 土地面積 販売価格

区画番号	面積	坪単価	価格
B	224.93m ² (68.04坪)	10万円	680.4万円
C	224.92m ² (68.03坪)	10万円	680.3万円
D	224.93m ² (68.04坪)	10万円	680.4万円
E	189.89m ² (56.95坪)	10万円	602.5万円

★ボーナス返済なし!
★お支払いのお家賃と比べて
下さい^^

なんと
月々 **54,940** 円

★西日本シティ銀行住宅ローン年利 1.05%(固定2年金利)で35年返済の場合(平成25年8月1日時点)

土地
販売

有限会社 石橋技研
福岡県柳川市三橋町磯島301-5
宅地建物取引業許可福岡県知事(2)第16139号
TEL 0944-72-5200 FAX 0944-72-5202

建築
会社

ハグハウス福岡東 株式会社 興亜
福岡県福岡市東区筥松2丁目6番9号
福岡県知事許可(般-18)第63799号
☎ 0120-00-8972 福江まで

hug
house
ハグハウス福岡東